

Технический паспорт на нежилое здание

наименование Корпус
(основное назначение)

(объект культурного наследия: памятник архитектуры, истории, культуры)
нужное подчеркнуть

Регион Бурятия
район Советский
город Улан-Удэ
по улице Покровская № 33 «а»

Инвентарный номер	6085					
Условный номер						
Кадастровый номер						
	А	Б	В	Г	Д	Е

Дата составления технического паспорта «11» сентября 2007 г.

Наименование собственника объекта недвижимости на дату составления технического паспорта	
Комитет по управлению имуществом	
Представитель (должность, Ф.И.О.)	Подпись

М.П.

Наименование организации технической инвентаризации, осуществляющей составление технического паспорта	
Филиал ФГУП «Ростехинвентаризация» по Республике Бурятия	
Представитель (должность, Ф.И.О.)	Подпись
<u>г.м.инженер Р</u> <u>А.А.А.А.А.А.</u>	<u>А.А.А.А.А.</u>

М.П.

I. Регистрация права собственности

(Ресторный №

УНОФ

[illegible]

П. Экспликация земельного участка — кв.м.

По документам		Фактически	Застроенная	не застроен- ная	Озелененная	прочая	в т.ч. ас- фальт				
			3061,8								
Площадь участка			Незастроенная площадь								

III. Благоустройство здания — кв.м.

		Водопровод	
		Канализация	
		От ТЭЦ группово-й квартальной собственности	Отопление
		От АГВ	
		печное	
		Централизованное горячее водоснабж.	
		централиз. Горячим водоснаб	Ванны
		газовыми колонками	
		дровяным и колонкам	
		Центрально-ванно	
		Жидким газом	
		электроснабжен	Газоснабжение
		ие	
		пассажирские грузовые	
			Лифты (шт.)

IV. Общие сведения

Назначение корпус
 Использование _____
 Количество мест (мощность) _____
 а) _____
 б) _____
 в) _____
 г) _____

V. Исчисление площадей и объемов здания и его частей (подвалов, пристроек и т.п.)

Литера по плану	Наименование здания и его частей	Формула для подсчета площадей по наружному обмеру	Площадь кв.м.	Высота (м)	Объем куб.м.	
В	Основное	$42,53 \times 49,10 + 33,34 \times 0,43 - 21,98 \times 0,43 - 10,70 \times 0,43 - 1,83 \times 1,23 - 1,38 \times 0,53 + (1,10 \times 0,8) \times 2$	2063,2	14,35	29607	38445
		$12,62 \times 6,16 + 1,17 \times 0,80 + 6,70 \times 6,38 + 1,17 \times 0,90$	122,5	12,90	1580	
		$61,70 \times 13,60$	839,1	8,35	7006	
		$6,38 \times 5,80$	37,0	6,80	252	
			3061,8			

VI. Описание конструктивных элементов основных пристроек и определение их износа

Литера В Год постройки 1981 Число этажей 2

Группа капитальности _____ Вид внутренней отделки _____

Наименование конструктивных элементов		Описание конструктивных элементов (материал, конструкция, отделка)	Техническое состояние (осадки, трещины, гниль и т.д.)	Удельного веса по таблице	Поправка к удельному весу в процентах	Удельный вес конструктивных элементов, %	Износ в %	% износа к стр. гр. 7хгр. 8/100	Текущее изм. Износ пр	
									элемента	К строению
Фундаменты	а) наружные и внутренние	железобетонные блоки	хорошее				10			
		железобетонные плиты	хорошее				10			
		частично кирпичные					40			
	б) перегородки	кирпичные	удовлетворит							
Перекрытия	Чердачные	железобетонные плиты	хорошее				20			
	Междуэтажные									
	подвальные									
Крыша		мягкая	ветхая				80			
Полы		бетонные деревянные	не удовлетворит				60			
Проемы	Оконные	двойные глухие								
	Дверные	филенчатые металлические	удовлетворит				30			
	отделка	штукатурка побелка	не удовлетворит				50			
		окраска	не удовлетворит				50			
Санитарно и электронно-технические устройства	отопление									
	водопровод									
	Канализация									
	Гор. водосн.									
	Ванны									
	электроосвещ.									
	Радио									
	телефон									
	Лестница									
Прочие работы										
Итого:				100X						

Процент износа (гр. 9) x 100

Процент износа к 100 по форм. уд. вес р

27 %

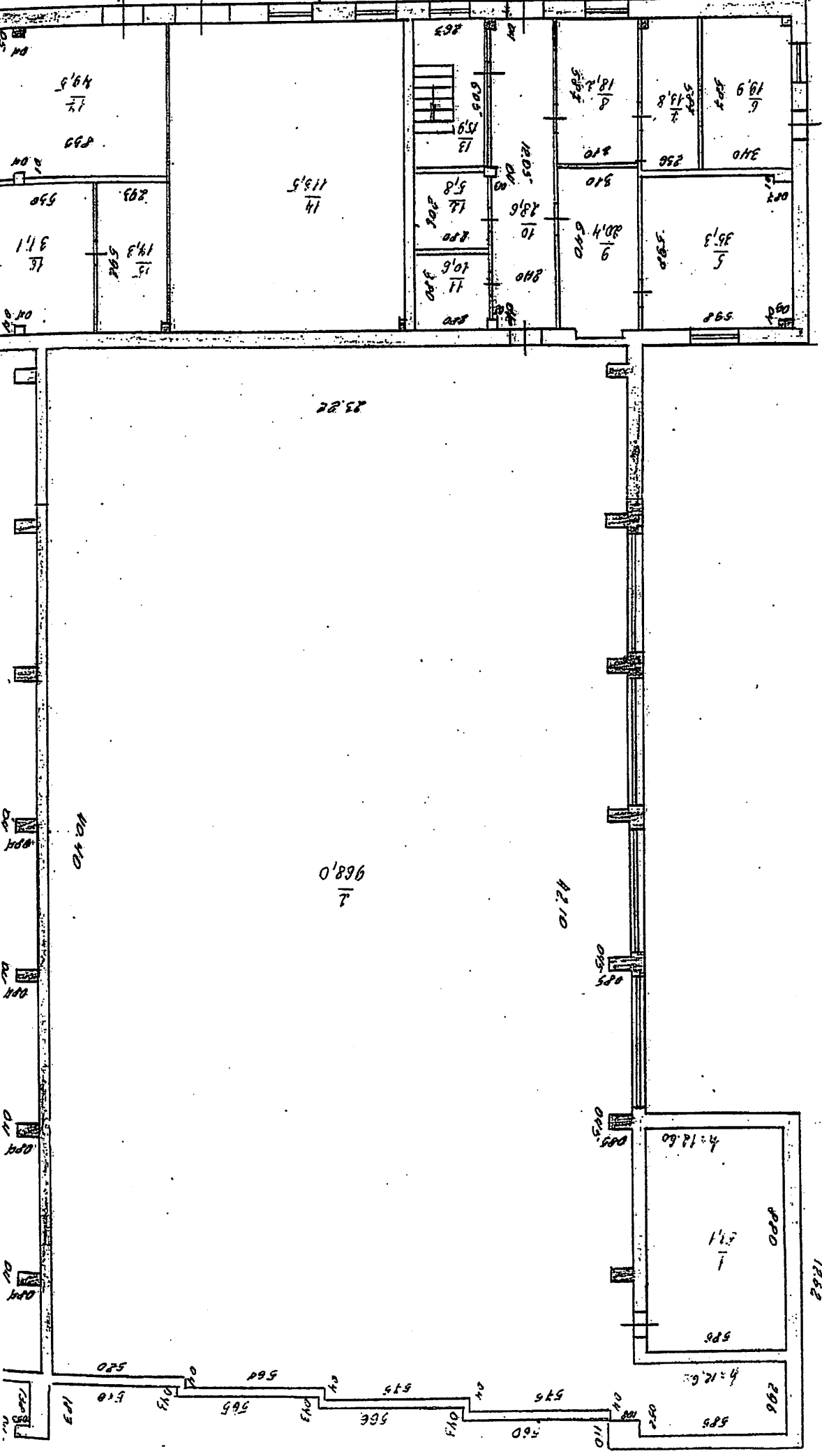
L

—

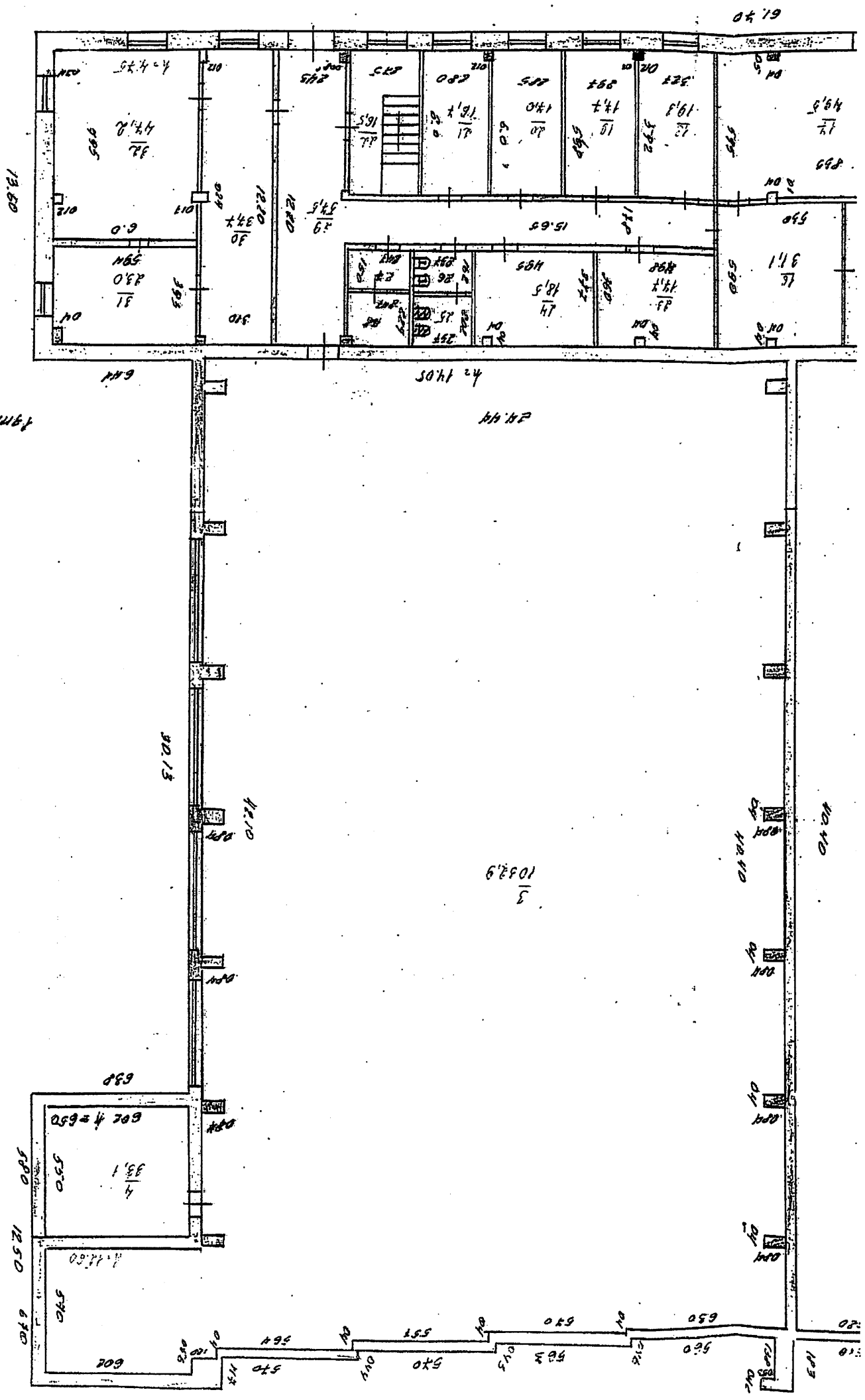
—

—

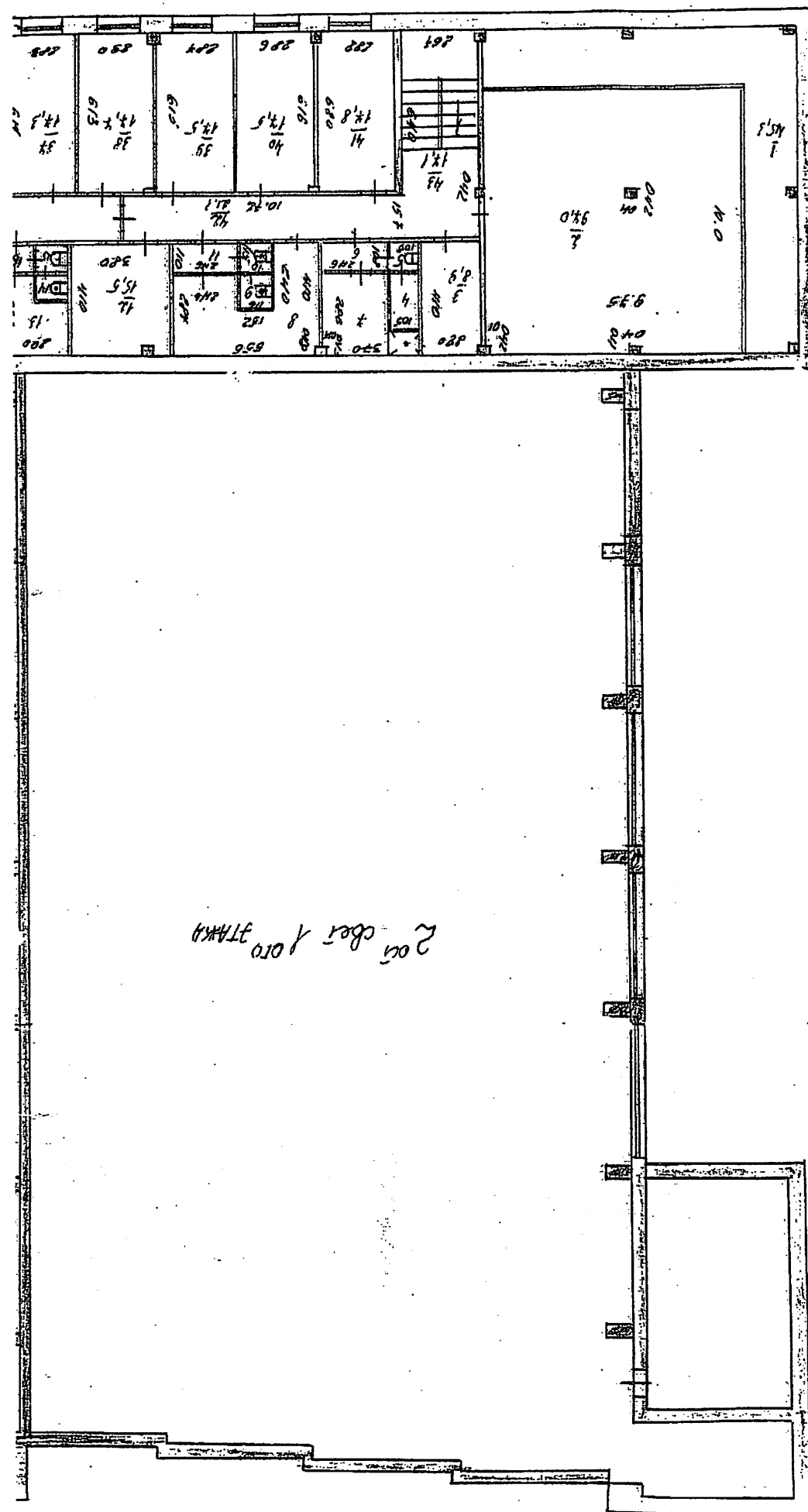
—



19m24



1039.9
3



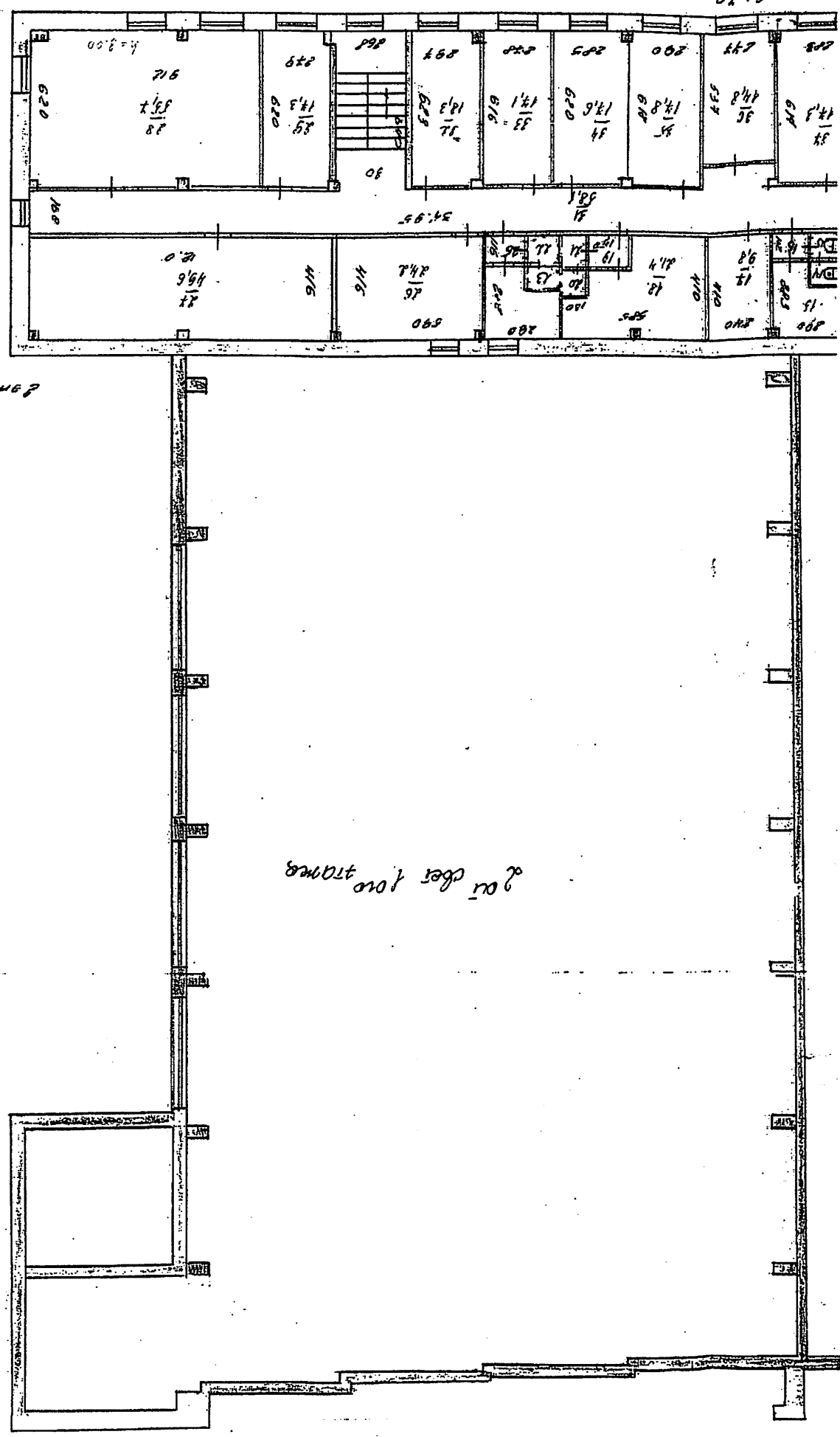
Shed 6

61.10

13.60

8m24

2 out door towers



Экспликация к плану строения

Улица Покровская дом 33а

Дата записи	Литер по плану	Этаж	№ помещения	№ комнаты по плану	Назначение помещения	Площадь помещения					Внутрен. высота помещения
						общая полезная	основное	подсобная			
1	2	3	4	5	6	7			9	10	15
11.09.07.	В	1		1	вентиляционная	51,1	51,1				12,60
				2	цех	968,0	968				
				3	цех	1032,9	1032,9				
				4	вентиляционная	33,1	33,1				
				5	кабинет	35,3	35,3				
				6	кабинет	19,9	19,9				
				7	подсобное	13,8		13,8			
				8	кабинет	18,2	18,2				
				9	кабинет	20,4	20,4				
				10	коридор	28,6		28,6			
				11	цех	10,6	10,6				
				12	подсобное	5,8		5,8			
				13	лестничная клетка	15,9		15,9			
				14	цех	113,5	113,5				
				15	эл.щитовая	17,3	17,3				
				16	эл.щитовая	31,1	31,1				
				17	трансформ. подстанция	49,5	49,5				
				18	цех	19,3	19,3				
				19	цех	17,7	17,7				
				20	цех	17	17				
				21	цех	16,7	16,7				
				22	лестничная клетка	16,5		16,5			
				23	кабинет	17,7	17,7				
				24	кабинет	18,5	18,5				
				25	туалет	4,8		4,8			
				26	подсобное	3,8		3,8			
				27	подсобное	3,7		3,7			
				28	подсобное	5,5		5,5			
				29	коридор	57,5		57,5			
				30	цех	37,7	37,7				
				31	цех	23,0	23,0				
				32	цех	47,2	47,2				
					Итого по 1 этажу:	2771,6	2615,7	155,9			

Экспликация к плану строения

Улица Покровская дом 33а

Дата записи	Литер по плану	Этаж	№ помещения	№ комнаты по плану	Назначение помещения	Площадь помещения					Внутрен. высота помещения
						общая полезная	основное	подсобная			
1	2	3	4	5	6	7	8	9	10	15	
11.09.07.	В	2		1	вентиляционная	45,3	45,3				3,00
				2	вентиляционная	97,0	97,0				
				3	подсобное	8,9		8,9			
				4	туалет	2,0		2			
				5	подсобное	1,1		1,1			
				6	коридор	2,7		2,7			
				7	душ	7,8		7,8			
				8	подсобное	16,0		16			
				9	туалет	1,0		1,0			
				10	подсобное	1,3		1,3			
				11	коридор	2,7		2,7			
				12	кабинет	15,5	15,5				
				13	подсобное	6,9		6,9			
				14	туалет	1,1		1,1			
				15	подсобное	1,2		1,2			
				16	коридор	1,8		1,8			
				17	кабинет	9,8	9,8				
				18	кабинет	21,4	21,4				
				19	коридор	1,7		1,7			
				20	туалет	0,9		0,9			
				21	подсобное	1,2		1,2			
				22	подсобное	1,2		1,2			
				23	туалет	1,0		1,0			
				24	подсобное	7,0		7,0			
				25	коридор	1,9		1,9			
				26	кабинет	24,2	24,2				
				27	архив	49,6	49,6				
				28	кабинет	55,7	55,7				
				29	кабинет	17,3	17,3				
				30	лестничная клетка	17,2		17,2			
				31	коридор	58,1		58,1			
				32	кабинет	18,3	18,3				
				33	кабинет	17,1	17,1				
				34	кабинет	17,6	17,6				
				35	кабинет	17,8	17,8				
				36	кабинет	14,8	14,8				
				37	кабинет	17,3	17,3				

[illegible]

[illegible]

XIV. Общая стоимость (в руб.)

[illegible]

« 11 » « сентябрь 2007 г. »

«11» сентябрь 2007 г.

Проверил: Бурлакова Н.Ф.

Исполнили _____ Гасякова Т.В.

XV. Отметка о последующих обследованиях

Дата обследования	« ____ » _____ 200 г.	« ____ » _____ 200 г.	« ____ » _____ 200 г.
Обследовал			
Провел			

В целях учета происшедших изменений здания обследуются каждые пять лет.

недвижимости, для отражения этих обстоятельств в соответствующей документации.

1. О всех случаях перестройки здания или возведения дополнительных сооружений и объектов

обязаны сообщить в организацию, осуществляющую регистрацию и учет объектов

недвижимости, для отражения этих обстоятельств в соответствующей документации.

2. О всех случаях перестройки здания или возведения дополнительных сооружений и объектов

обязаны сообщить в организацию, осуществляющую регистрацию и учет объектов

недвижимости, для отражения этих обстоятельств в соответствующей документации.

3. О всех случаях перестройки здания или возведения дополнительных сооружений и объектов

обязаны сообщить в организацию, осуществляющую регистрацию и учет объектов

